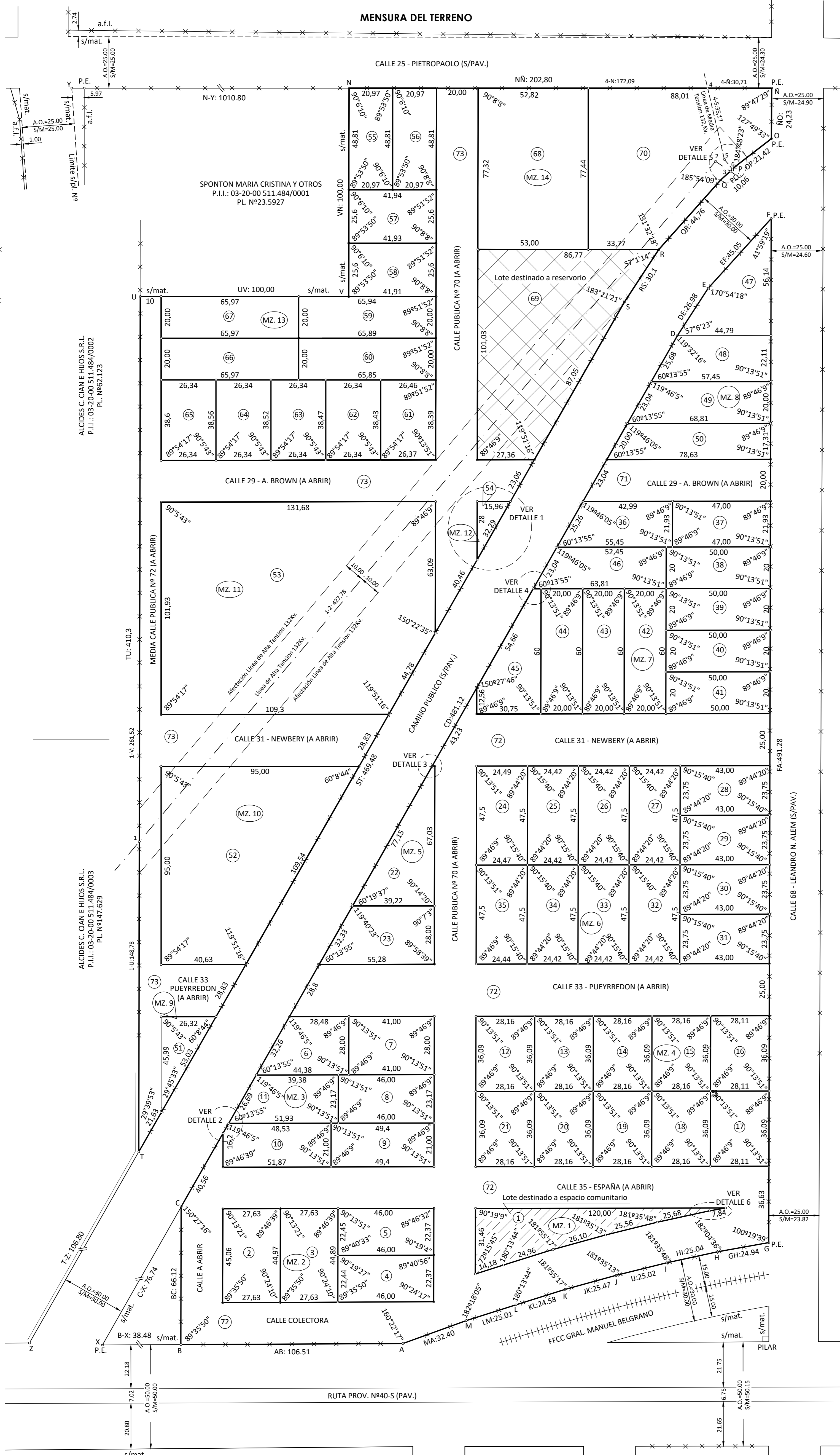
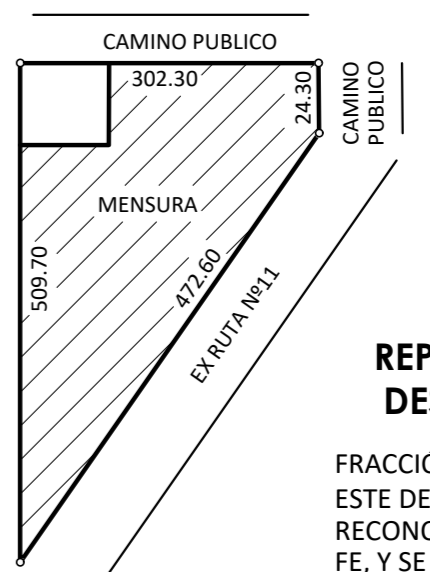


**MENSURA DEL TERRENO**



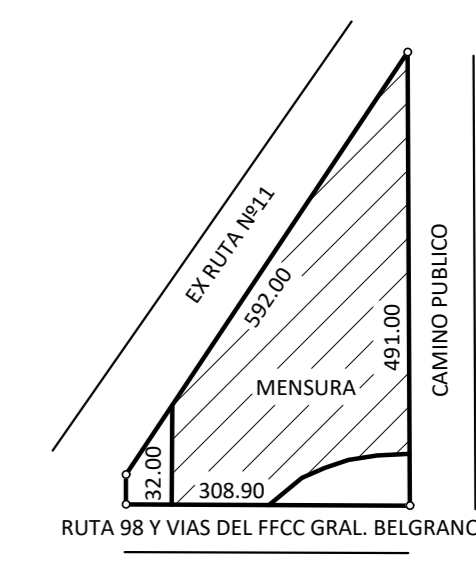
**REPRESENTACION GRAFICA DE LA DESCRIPCION LITERAL DEL TITULO**

FRACCIÓN DE TERRENO, UBICADA EN LA MITAD PARTE ESTE DE LA CONCESION 13 DE LA COLONIA RECONQUISTA, DPTO. GRAL. OBLIGADO, PCIA. DE SANTA FE, QUE SEGUN TITULO FORMA PARTE DE MAYOR EXTENSION Y SEGUN PLANO Nº55.576 SE DETERMINA COMO LOTE I.  
SUP. S/TITULO: 7Has. 55as. 44cas.



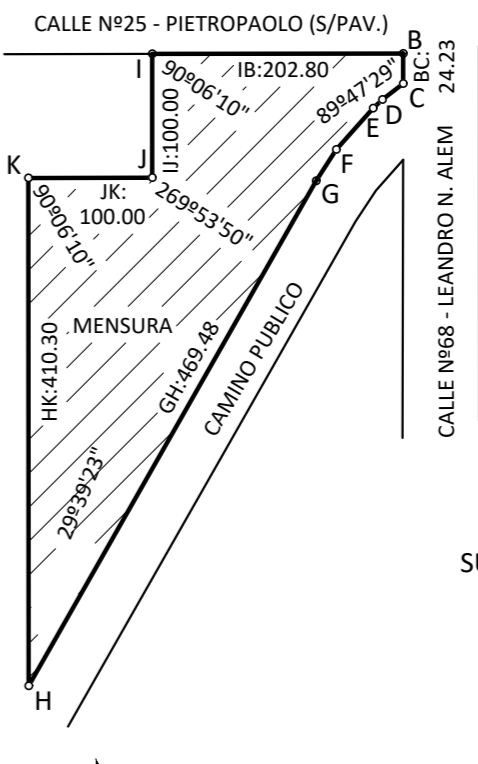
**REPRESENTACION GRAFICA DE LA DESCRIPCION LITERAL DEL TITULO**

FRACCIÓN DE TERRENO, UBICADA EN LA MITAD PARTE ESTE DE LAS CONCESIONES 13 Y 19 DE LA COLONIA RECONQUISTA, DPTO. GRAL. OBLIGADO, PCIA. DE SANTA FE, Y SE DESIGNA COMO LOTE II DEL PLANO Nº55.576.  
SUP. S/TITULO: 8Ha. 42as. 13ca.



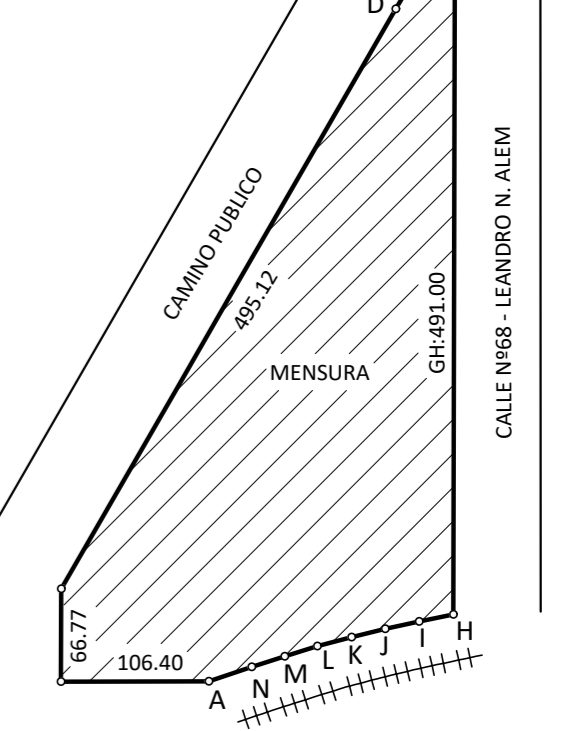
**REPRESENTACION GRAFICA LOTE 2 DEL PLANO Nº235.927**

SUP.: 6Ha. 53as. 10ca. 99dm2



**REPRESENTACION GRAFICA LOTE 2 DEL PLANO Nº171.133**

SUP.: 8Ha. 32as. 43ca. 24dm2



MANZANA	LOTE	SUP. (m2)	
MANZANA 1	1	1716.39	
	2	1716.39	
	SUP. TOTAL	1716.39	
MANZANA 2	2	1243.74	
	3	1241.40	
	4	1030.61	
	5	1030.85	
	SUP. TOTAL	4546.60	
MANZANA 3	6	1020.09	
	7	1147.99	
	8	1065.81	
	9	1037.39	
	10	1082.54	
	11	1064.95	
	SUP. TOTAL	6418.77	
	MANZANA 4	12	1016.29
		13	1016.29
		14	1016.29
		15	1016.29
16		1014.49	
17		1014.49	
MANZANA 5	18	1016.29	
	19	1016.29	
	20	1016.29	
	21	1016.29	
MANZANA 6	22	1358.40	
	23	1324.77	
	SUP. TOTAL	2683.17	
	MANZANA 7	24	1162.79
25		1159.94	
26		1159.94	
27		1159.94	
SUP. TOTAL		12078.71	
MANZANA 8	28	1021.24	
	29	1021.24	
	30	1021.24	
	31	1021.24	
	SUP. TOTAL	4085.00	
MANZANA 9	32	1159.94	
	33	1159.94	
	34	1159.94	
	35	1161.6	
	SUP. TOTAL	4613.62	
MANZANA 10	36	1079.31	
	37	1030.70	
	38	1000.00	
	39	1000.00	
	SUP. TOTAL	4110.01	
MANZANA 11	40	1000.00	
	41	1000.00	
	42	1200.00	
	43	1200.00	
	SUP. TOTAL	4400.00	
MANZANA 12	44	1200.00	
	45	1206.11	
	46	1162.59	
	SUP. TOTAL	4568.70	
	MANZANA 13	47	1353.31
48		1135.47	
49		1262.58	
50		1277.95	
SUP. TOTAL		5029.31	
MANZANA 14	51	605.25	
	52	6442.53	
	SUP. TOTAL	6442.53	
	MANZANA 15	53	12979.59
		54	223.46
SUP. TOTAL		12979.59	
MANZANA 16		55	1023.54
		56	1023.54
	57	1073.53	
	58	1073.15	
	SUP. TOTAL	4198.20	
MANZANA 17	59	1317.40	
	60	1014.60	
	61	1014.60	
	62	1012.77	
	SUP. TOTAL	4359.37	
MANZANA 18	63	1013.96	
	64	1015.14	
	65	1016.20	
	66	1319.40	
	SUP. TOTAL	4364.90	
MANZANA 19	67	1319.40	
	68	4094.05	
	69	5683.87	
	70	5251.84	
	SUP. TOTAL	15029.76	
LOTES DESTINADOS A CALLE (m2)	71 - 72 - 73	42897.14	

**PLANO DE MENSURA**

PROVINCIA DE SANTA FE  
DEPARTAMENTO: GENERAL OBLIGADO  
DISTRITO: RECONQUISTA  
LUGAR: ZONA RURAL DE RECONQUISTA  
OBJETO: MENSURA PARA MODIFICACION DE ESTADO PARCELARIO  
PROPIETARIOS:  
**OLGA DEL CARMEN SPONTON**  
**ALICIA BEATRIZ SPONTON**  
**MARIA CRISTINA SPONTON**  
INMUEBLE: FRACCIONES DE TERRENO UBICADAS EN EL DISTRITO RECONQUISTA, DPTO. GRAL. OBLIGADO, PROVINCIA DE SANTA FE.  
DOMINIO: Tº174 Impar - Fº241 - Nº13781 DEL 08/02/1988 - DPTO. GRAL. OBLIGADO

**BALANCE DE SUPERFICIES**

SUP. S/TITULO I (MAYOR AREA)	75544,00m <sup>2</sup>
SUP. S/TITULO II (MAYOR AREA)	84213,00m <sup>2</sup>
SUP. TOTAL S/TITULO (MAYOR AREA)	159757,00m <sup>2</sup>
SUP. LOTE 2 S/PL. 235.927	65310,99m <sup>2</sup>
SUP. LOTE 2 S/PL. 171.133	83243,24m <sup>2</sup>
SUP. TOTAL S/PLANOS	148554,23m <sup>2</sup>
SUP. TOTAL S/MENSURA	148719,90m <sup>2</sup>
DIFERENCIA (+)	165,67m <sup>2</sup>

**MAKARENA Y. TORTUL**  
Ing. Agrimensora - ICOPA 1-0266/1  
Calle 111 N°645 - Avellaneda

RECONQUISTA, ENERO 2022

OBSERVACIONES GENERALES:  
• EXPEDIENTE COLEGIO N° .....  
• VISADO MUNICIPALIDAD DE RECONQUISTA S/EXPT. N°.....  
• EL PRESENTE MODIFICA EL LOTE 2 DEL PLANO Nº 235.927 Y EL LOTE 2 DEL PLANO Nº171.133

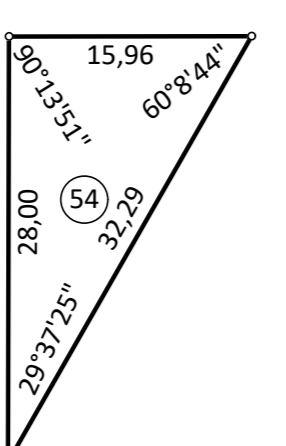
OBSERVACIONES ESPECIFICAS:  
• LA PARCELA EMPADRONADA BAJO LA PARTIDA 03-20-00 511484/0002 SE ENCUENTRA INTERCEPTADA POR LINEA DE ALTA TENSION DE 132kv. Y POR LINEA DE MEDIA TENSION DE 13,2kv.

DPTO.	DTO.	SUB. DTO.	Z
0	3	2	0
SECCION	POL.	MANZANA	
1	P	A	
PARCELA	SUB. PARCELA		
1	2	0	8
1	3	6	2

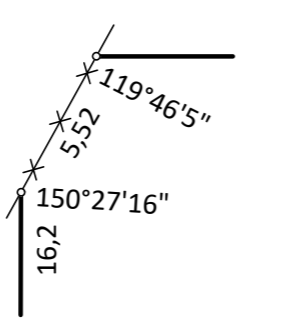
**REFERENCIAS:**  
S/M: SEGUN MENSURA  
A.O.: ANCHO OFICIAL  
S/PAV.: SIN PAVIMENTAR  
PAV.: PAVIMENTADA  
s/mat.: SIN MATERIALIZAR  
P.e.: POSTE ESQUINERO  
a.f.l.: ALAMBRE FUERA DE LINEA  
X-X: ALAMBRE

**NOTAS:**  
• MEDIDAS LINEALES EN METROS.  
• ANGULOS NO INDICADOS DE 90°00'00".  
• VERTICES AMONIONADOS CON HIERRO DE 8mm.  
• CERTIFICO HABER REALIZADO PERSONALMENTE LAS TAREAS DE CAMPAÑA EL DIA 23/02/2023.-

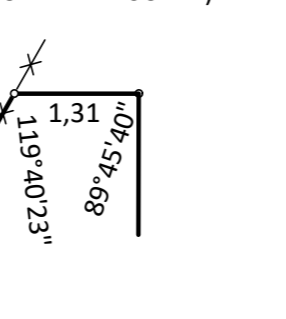
DETALLE 1 (FUERA DE ESCALA)



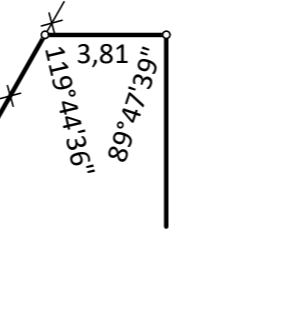
DETALLE 2 (FUERA DE ESCALA)



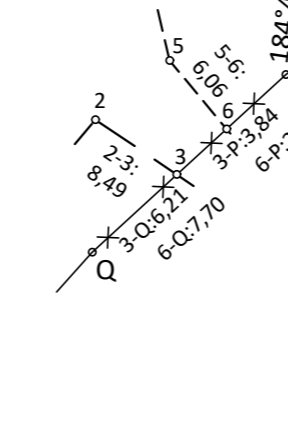
DETALLE 3 (FUERA DE ESCALA)



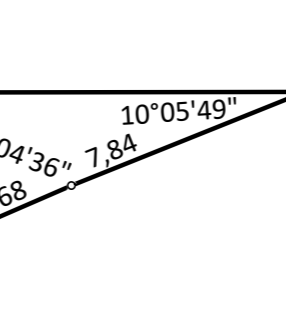
DETALLE 4 (FUERA DE ESCALA)



DETALLE 5 (FUERA DE ESCALA)



DETALLE 6 (FUERA DE ESCALA)



**ESCALAS:**  
MENSURA: 1/1.000  
CALLES: 1/1.000