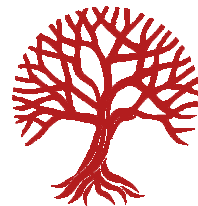
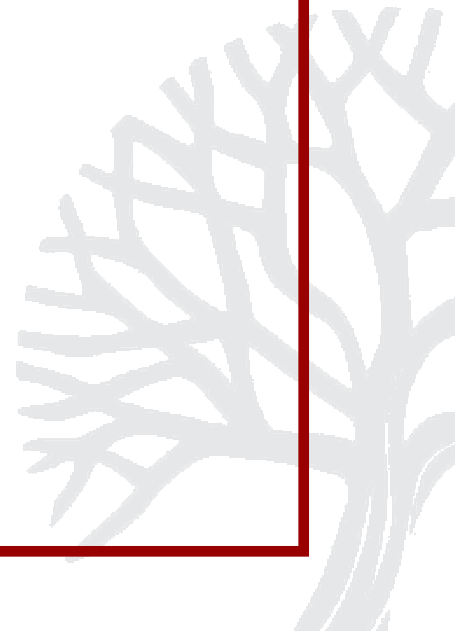




PRESENTA



Edificio
ORÍGENES





Edificio
ORÍGENES



EL PROYECTO



Alliance Compañía Fiduciaria presenta un proyecto de inversión inmobiliario a ejecutarse sobre Calle 8 al 459 para la ciudad de Avellaneda.

El complejo habitacional de viviendas se desarrolla en planta baja y 3 pisos superiores, que reinventará la apariencia del sector y acompañarán su proceso de constante crecimiento de la ciudad.

Su ubicación estratégica pretende consolidar el centro administrativo y comercial de la ciudad, a tan solo 100 mts. de la plaza principal y próximo a las principales instituciones de Avellaneda.

La iniciativa pregona el objetivo de combinar una apariencia moderna a través de sus materiales como el aluminio, acero y vidrio.

En la planta superior se podrá acceder, tanto por ascensor o escalera, a su azotea comunitaria, con visuales al Oeste de la ciudad, pensada para el ocio y servicios comunitarios.

Un proyecto de diseño novedoso pero amigable con el entorno, pensado en perspectiva de sustentabilidad y confort habitable.

SUPERFICIES Y UBICACIÓN DE UNIDADES

- PB** INGRESO PEATONAL, VEHICULAR Y CIRCULACIONES
LOCAL COMERCIAL EN FACHADA (1 UNID.)
COCHERAS (4 UNID.)
- P1** DEPARTAMENTOS DE 2 DORMITORIOS EN FACHADA (2 UNID.)
DEPARTAMENTO DE 1 DORMITORIOS EN CONTRAFACHADA (1 UNID.)
CIRCULACIONES
- P2** DEPARTAMENTOS DE 2 DORMITORIOS FACHADA (2 UNID.)
DEPARTAMENTO DE 1 DORMITORIOS CONTRAFACHADA (1 UNID.)
CIRCULACIONES
- P3** DEPARTAMENTO DE 2 DORMITORIOS FACHADA (1 UNID.)
DEPARTAMENTO DE 1 DORMITORIO CONTRAFACHADA (1 UNID.)
AZOTEA COMUNITARIA
CIRCULACIONES
- AZ** AZOTEA DE SERVICIOS

541,16 m²

SUPERFICIE CUBIERTA

54,80 m²

SUPERFICIE S. CUBIERTA

200,76 m²

SUPERFICIE COMPARTIDA

77,00 m²

SUPERFICIE COCHERAS

1 unid.
LOCAL COMERCIAL

5 unid.
2 DORMITORIOS

3 unid.
1 DORMITORIOS

4 unid.
PARCELAS VEHICULARES

CARACTERÍSTICAS CONSTRUCTIVAS Y EQUIPAMIENTO



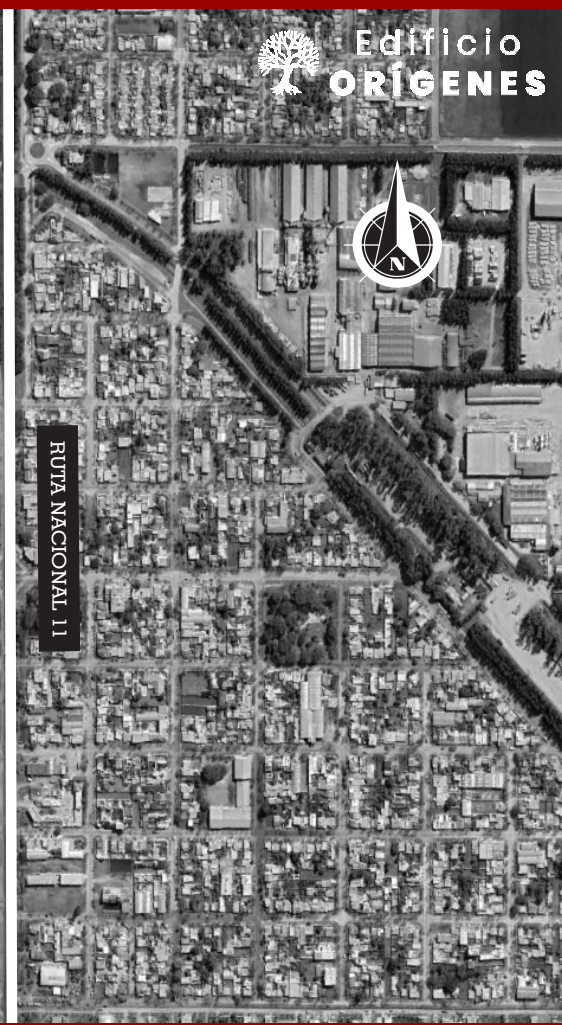
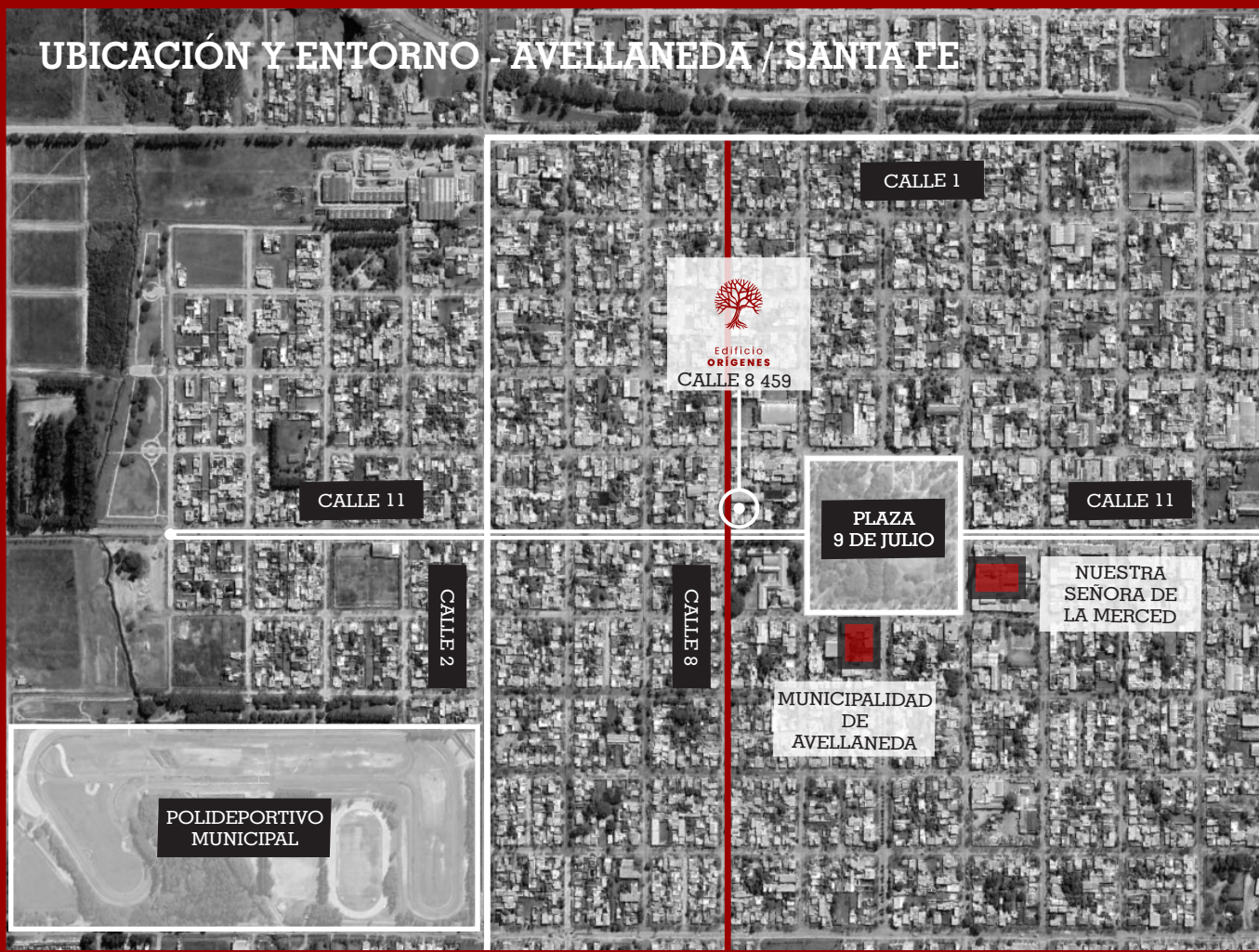
Porcelanatos de alta resistencia y de primera línea en Estar-Comedor, Cocina, Baño y Dormitorios. / Revestimiento de cerámicos antideslizantes en balcones exteriores. / Puertas interiores en madera de cedro o pino enchapada de 2.10m de altura, con herrajes metálicos tipo Currao. / Aberturas de aluminio linea Módena, con vidrio de 4 mm. / Revoque fino a la cal, pintados al látex interior de primera calidad. / Pre-instalación de Aire acondicionado. / Instalación prevista para TV e Internet. / Kit Portero Electrico tipo Sica en todas las unidades. / Iluminacion con plafones Led. / Preinstalacion de cámaras de seguridad administrado por el consorcio. / Barandas balcones de acero inoxidable.

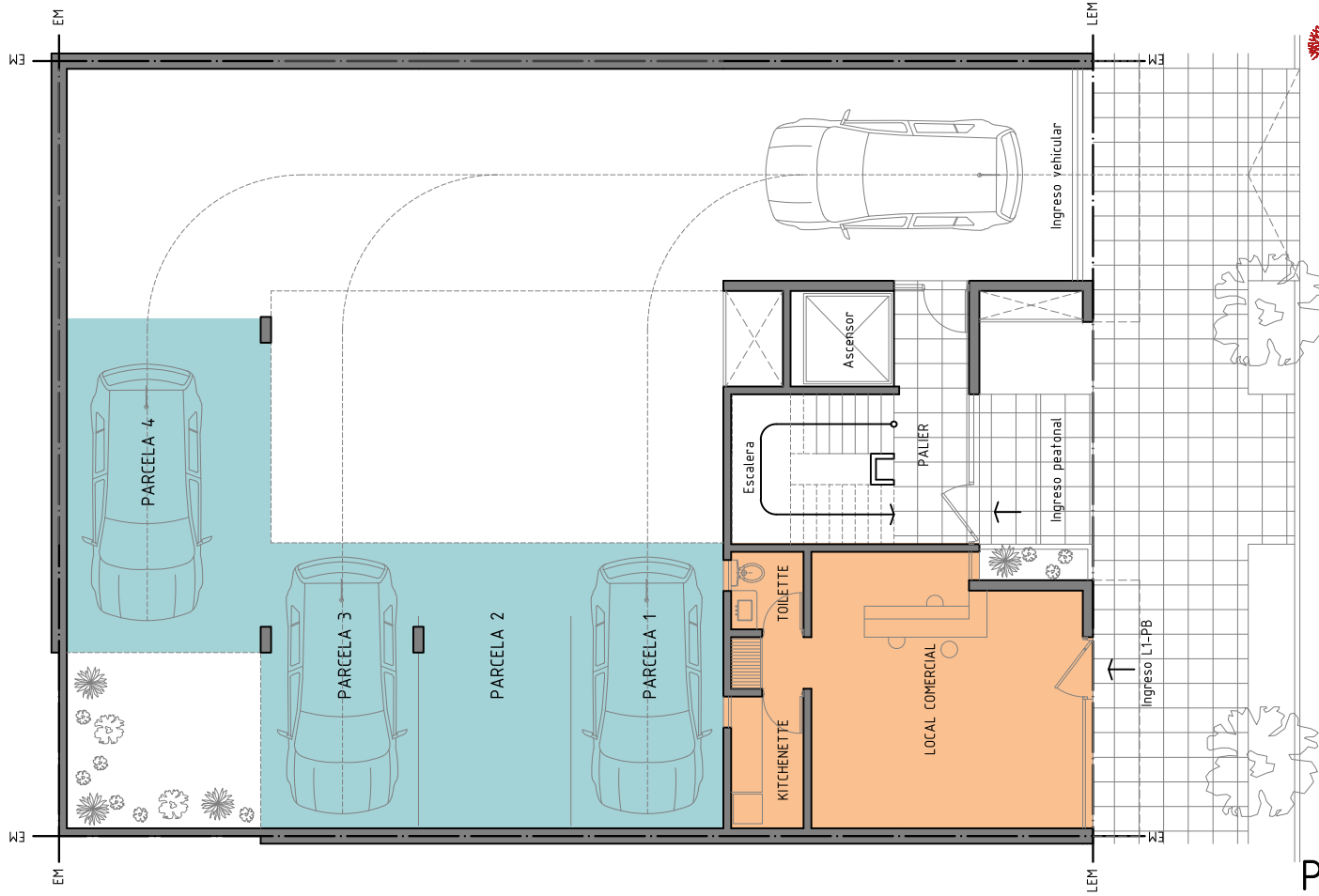
COCINA Bajomesada y alacena de cocina y en madera MDF 18mm con revestimiento melamínico de terminación y herrajes metálicos de calidad. / Soporte de mesada de Cuarzo Blanco. / Campana extractora de acero inoxidable. / Bacha de cocina de acero inoxidable tipo Jhonson y monocomando de cierre cerámico, Fv Línea Arizona. / Instalación de agua caliente a través de termotanque eléctrico de alta recuperación. / Revestimiento cerámico y con terminaciones de flejes de acero inoxidable en paredes de cocina.

DORMITORIOS Frente de placares con sistema corredizo, madera MDF 15mm con revestimiento melamínico de terminación y herrajes de aluminio anodizado.

BAÑOS Artefactos sanitarios y griferías, Ferrum tipo línea Bari. / Kit de Accesorios completo línea Ferrum. / Revestimiento de baño completo en paredes, con porcelanatos y detalles en flejes de acero inoxidable. / Vanitory de baño colgante, de madera MDF 15mm con revestimiento melaminico. / Mampara con vidrio esmerilado 3+3 en sector de duchas.

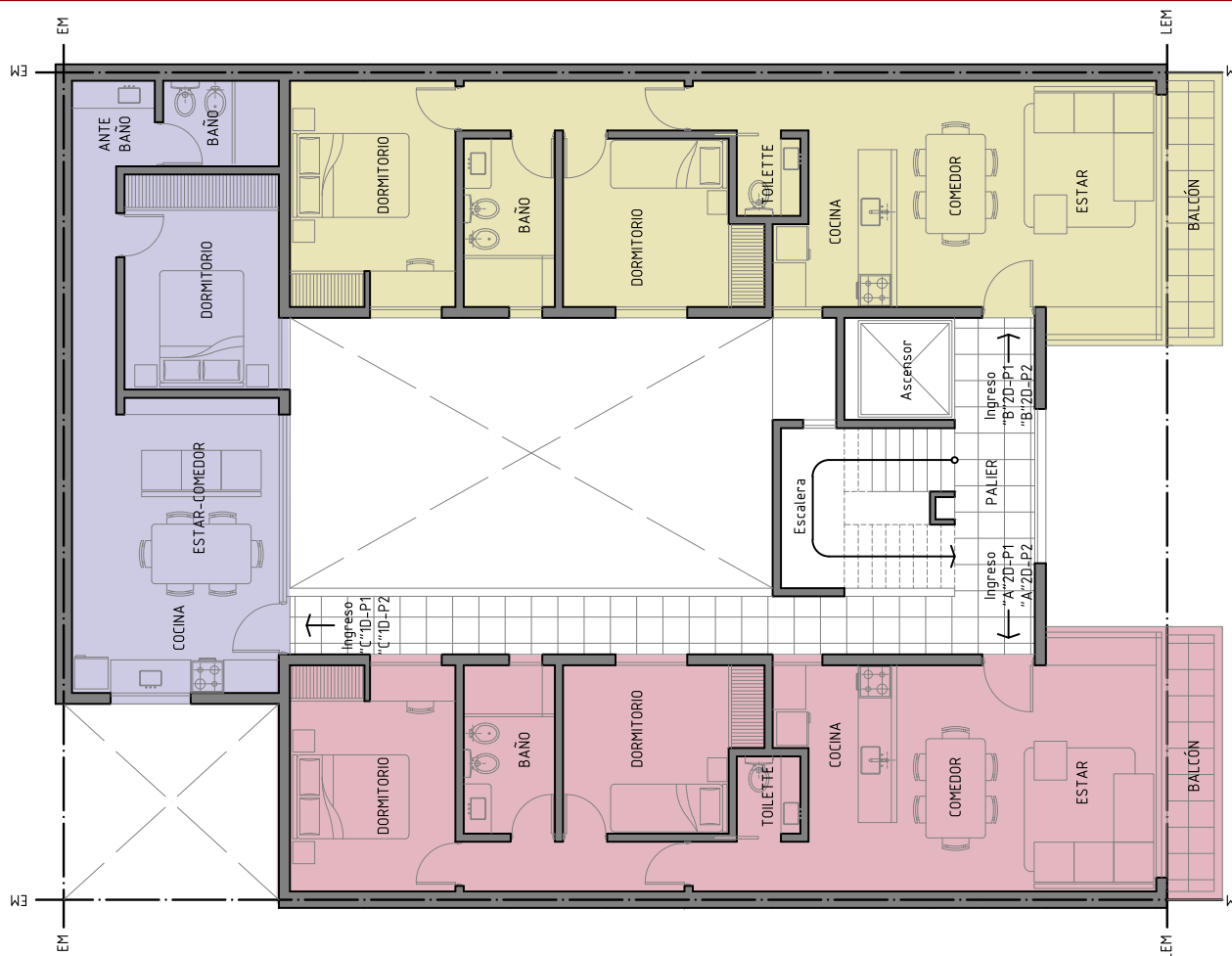
UBICACIÓN Y ENTORNO - AVELLANEDA / SANTA FE



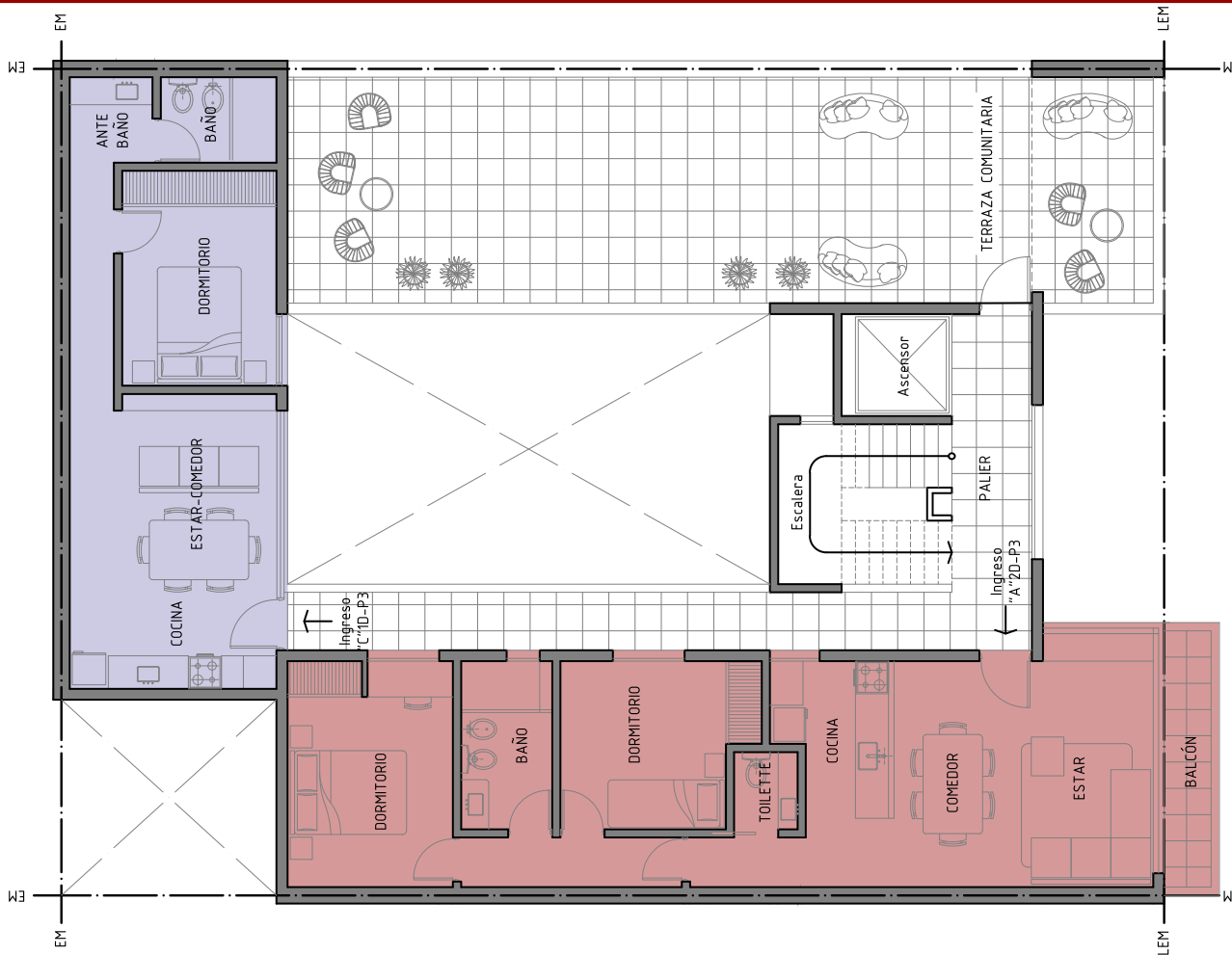


PLANTA BAJA

ESC 1:100



PLANTA PISO 1 y 2
ESC 1:100

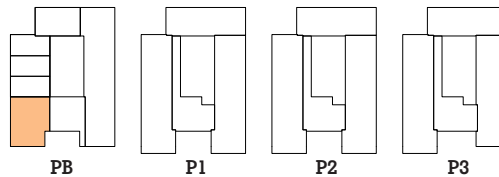


PLANTA PISO 3
ESC 1:100

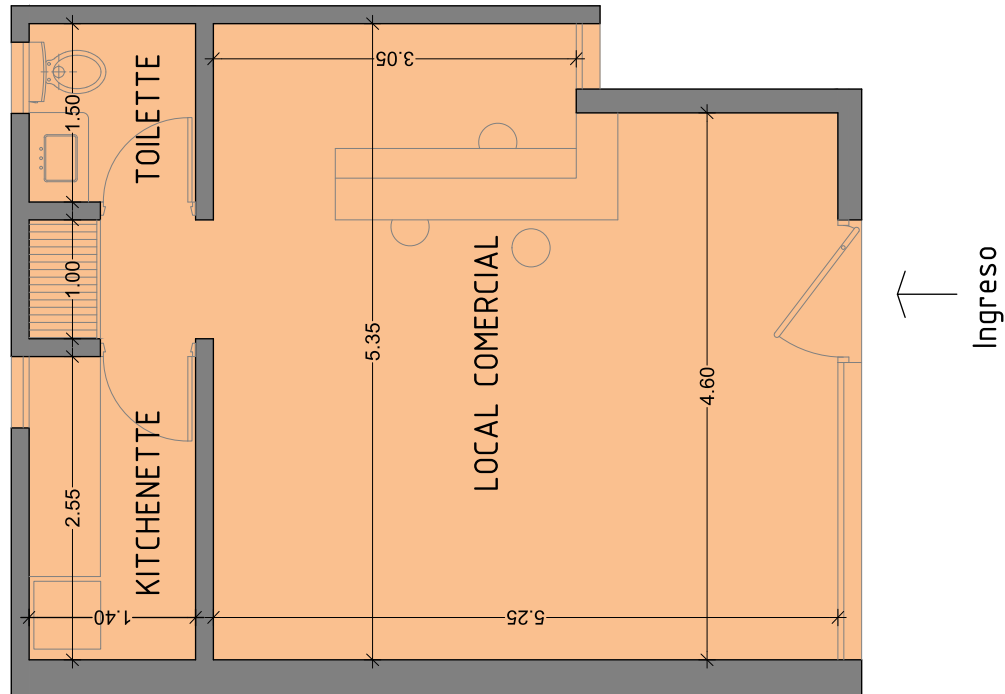
CODIFICACIÓN

.PB - LC

LOCAL COMERCIAL
38,86 m²
SUPERFICIE CUBIERTA
0,00 m²
SUPERFICIE SEMICUBIERTA
1 unid.
CANTIDAD



 Edificio
ORÍGENES





Edificio
ORIGENES

**UNIDAD 2 DORMITORIOS - ESPACIOS CONTINUOS
DE COCINA, COMEDOR Y ESTAR**

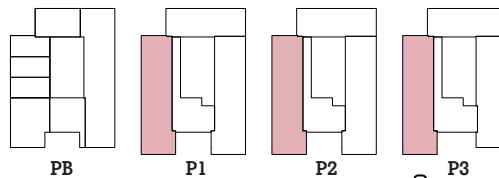
CODIFICACIÓN

."A"2D-P1
."A"2D-P2
."A"2D-P3

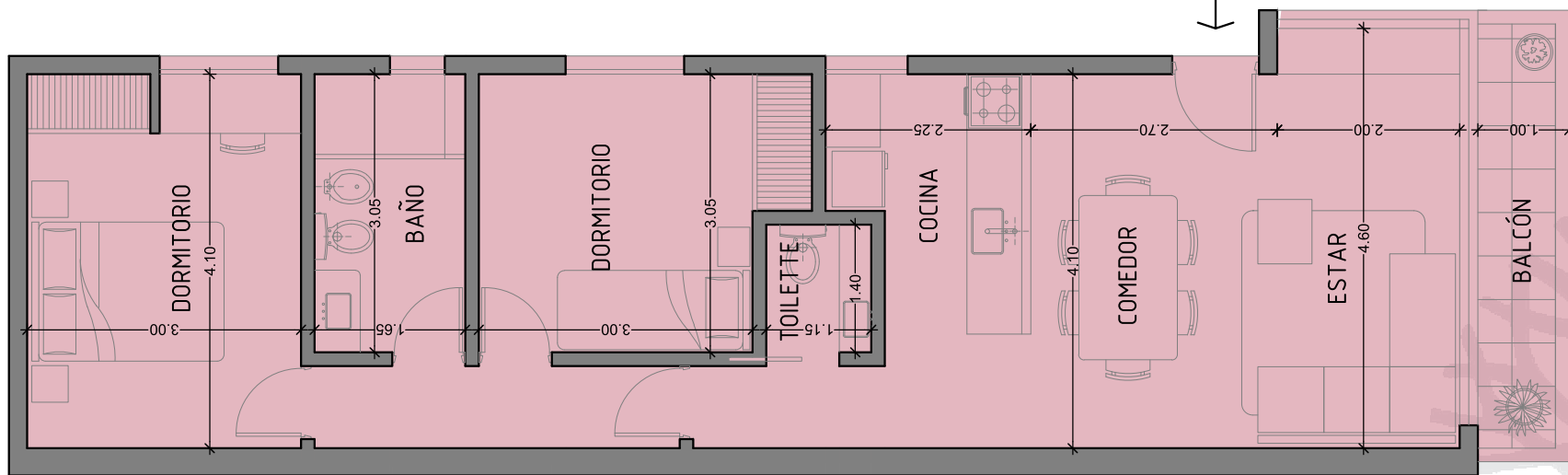
72,77 m² ^{"A"2D}
SUPERFICIE CUBIERTA

4,95 m²
SUPERFICIE SEMICUBIERTA

3 unid.
CANTIDAD



 **Edificio
ORÍGENES**





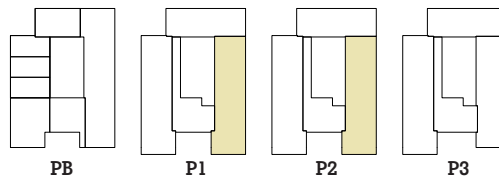
Edificio
ORÍGENES

**UNIDAD 2 DORMITORIOS - DORMITORIOS: FRENTE
CORREDIZO DE PLACARD EMBUTIDO**

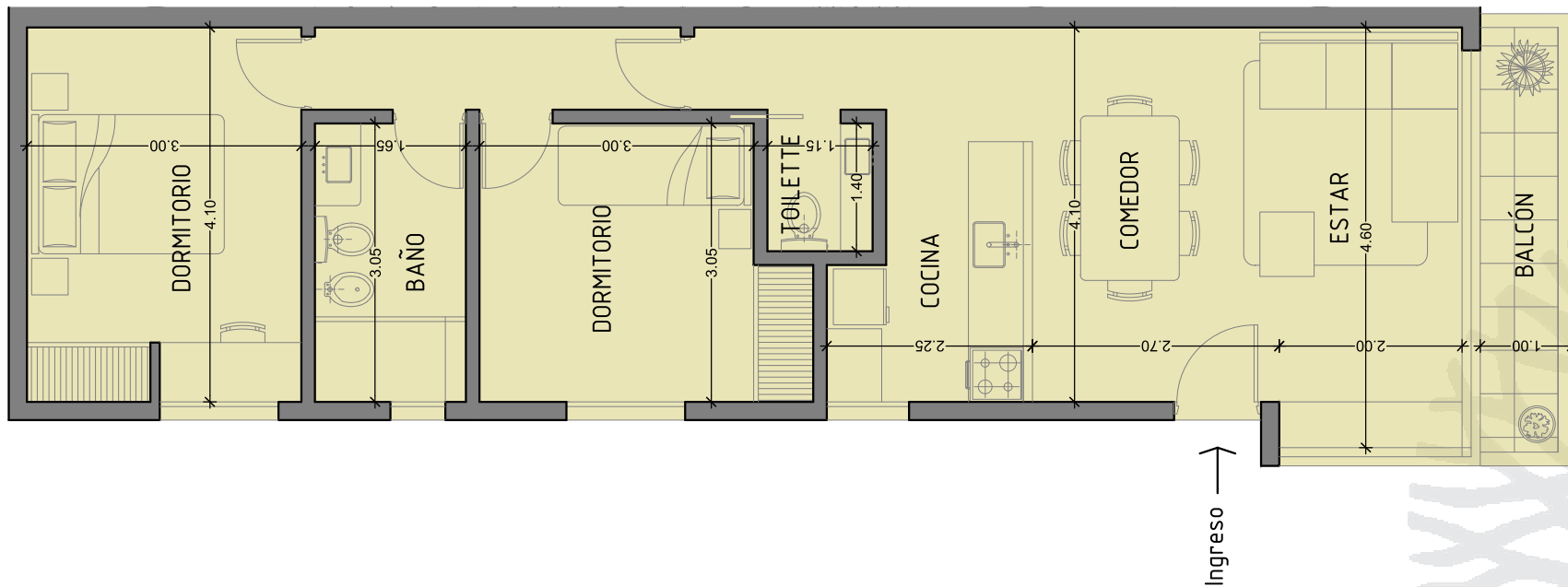
CODIFICACIÓN

.°B°2D-P1
.°B°2D-P2

72,40 m² ^{°B°2D}
SUPERFICIE CUBIERTA
4,95 m²
SUPERFICIE SEMICUBIERTA
2 unid.
CANTIDAD



 **Edificio
ORÍGENES**





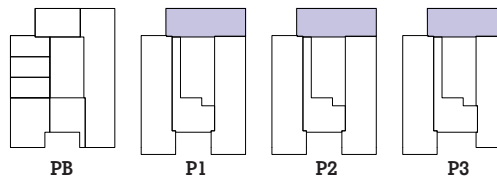
Edificio
ORÍGENES

**UNIDAD 2 DORMITORIOS - EL BALCON CON AMPLIAS
ABERTURAS COMO EXPANSION DE LOS INTERIORES**

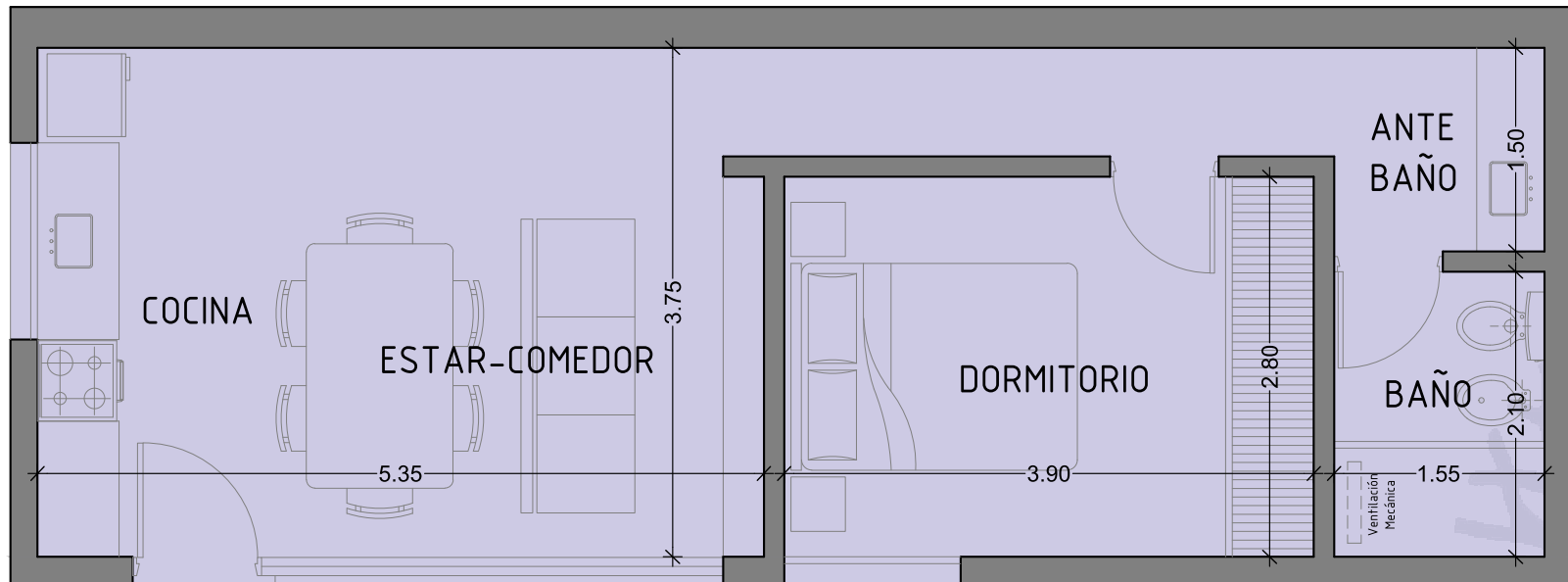
CODIFICACIÓN

."C"1D-P1
."C"1D-P2
."C"1D-P3

46,40 m² ^{"C"1D}
SUPERFICIE CUBIERTA
0,00 m²
SUPERFICIE SEMICUBIERTA
3 unid.
CANTIDAD



 **Edificio
ORÍGENES**



↑
Ingreso



Edificio
ORÍGENES



📍 Ledesma 441 - Reconquista
☎ + 54 3482 597001
📧 alliancecfd
🌐 www.alliancecf.com.ar



📍 Rosario 474 - Rafaela
☎ + 54 3492 578439
📧 gcp.negocios
📱 GCP Oficina de Negocios
🌐 www.gcpnegocios.com.ar



📍 Necochea 213 - Rafaela
☎ + 54 3492 624822
📧 abaco.arquitectos

